

Préparer votre analyse d'image

Chargez sur votre ordinateur l'ensemble des éléments fournis.

ImageJ

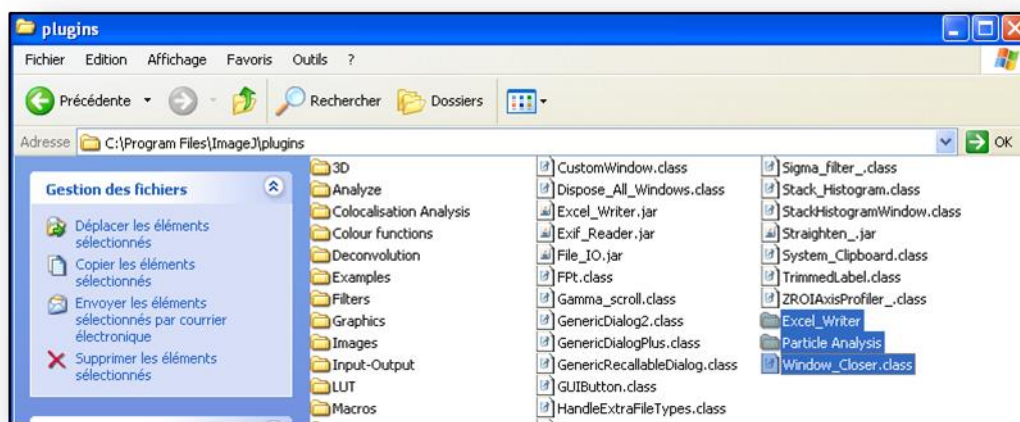
I) Télécharger imageJ (si vous ne l'avez pas).

<http://rsb.info.nih.gov/ij/download.html>

II) Copier les Plugings fournis dans imageJ :

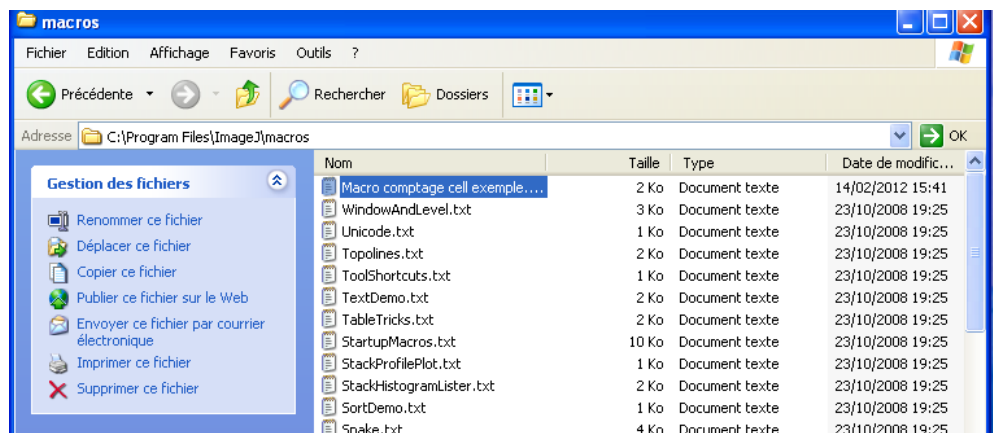
Excel_Writer.jar; Window_Closer.class; Particle Analysis

C:\Program Files\ImageJ\plugins



III) Copier la macro d'analyse dans le répertoire macros :

«Macro comptage cell exemple.txt»

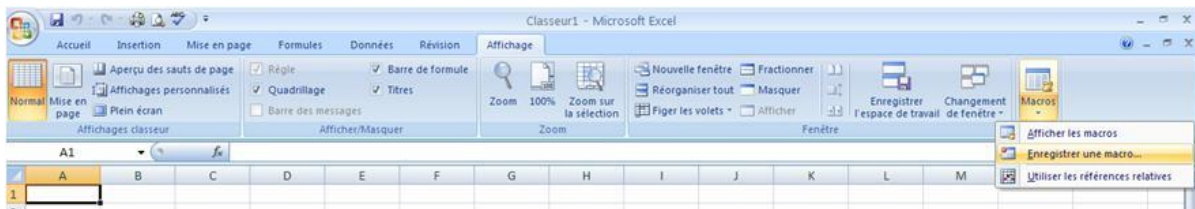


IV) Ouvrir ImageJ, vérifier que dans « Analyse », « SetMeasuerments... », « Integrated density » est bien coché.

EXCEL

V) Préparer la macro Excel

- a) Ouvrir, sur le bureau, le fichier Texte « macro_excel_analyse_image.txt »
- b) Ouvrir Excel (autoriser l'activation des macros s'il vous le demande)
Ouvrir « affichage » puis « macros » et « Enregistrer une macro ». Nommer la macro, par exemple « récupération_de_données ».



- c) Retourner dans « Affichage », « macros », « Afficher la macro ». Sélectionner « récupération de données » puis cliquer sur « Modifier ».
Supprimer la dernière ligne « end Sub ».
- d) Retourner sur le fichier Texte et sélectionner l'ensemble de la macro, copier les données.
- e) Revenez sur la macro Excel que vous avez ouvert, et coller le fichier texte.
- f) Quand vous ouvrirez votre macro, il vous sera demandé quels fichiers vous voulez analyser puis toutes les données seront regroupées automatiquement dans un seul fichier excel « bilan manip.xls ».
- g) Attention pensez à changer, dans la macro, le chemin d'accès pour votre bureau... « c:\Documents and Settings\jerome\Bureau\bilan manip.xls » dans votre macro.
- h) Enregistrer.
- i) Vérifier que tout fonctionne.
Lancez la macro en cliquant sur la flèche «play» ou en allant dans « Exécution », « Exécuter Sub/UserForm », sélectionner le dossier « resultats-test ».

